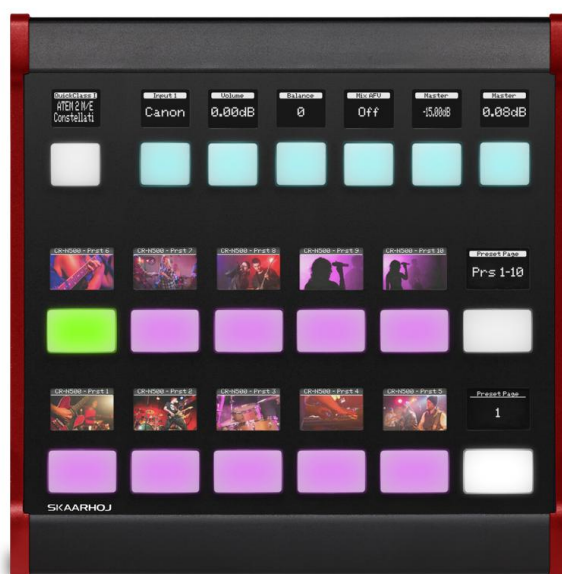


Frame Shot Pro - Red Edition Built To Order

SKAARHOJ Frame Shot Pro - Red Edition – brugerdefinerbar universel controller med farveskærme

Frame Shot Pro giver professionel kameraforudindstilling og makrostyring med dynamiske OLED-skærme og fuldt tilpasselige knapper, der sikrer ubesværet kontrol over komplekse opsætninger. Ideel til udsendelse, liveproduktion og AV-systemer, Frame Shot Pro integreres problemfrit med Skaarhøj-økosystemet og er en perfekt tilføjelse til PTZ-controllere, Vision Mixing-controllere og endda Mega Panel! Farveskærmene giver dig mulighed for at vise en forhåndsvisning af en ramme, der blev grebet, mens du gemmer forudindstillinger eller generere en brugerdefineret farveetiketter eller feedback.



Fordele

- Røde sider: Perfekt visuelt match med RC-SK5 PTZ-controlleren lavet til Canon.
- Visuel forudindstillingsgenkaldelse: Revolutionerer forudindstillet styring med visuelle signaler, hvilket fremskynder valget markant.
- Omfattende integration: Forbedrer kontrolsystemer ved at tilføje visuelle elementer til intuitiv betjening.
- Store farveskærme: Giver mulighed for detaljerede forhåndsvisninger af kamerabilleder, hvilket forbedrer beslutningstagningen.
- Knapfunktioner, der kan tilpasses: Kan tilpasses forskellige produktionsbehov for maksimal fleksibilitet.
- Avanceret tilslutningsmuligheder: Ethernet med PoE til pålidelige, forenklede kabler og strømløsninger.
- Brugervenlig grænseflade: Designet til nem navigation og hurtig adgang til vigtige funktioner.
- Kontrol på professionelt niveau: Tilbyder sofistikerede funktioner til avancerede produktionsmiljøer.
- Innovativ og opgraderbar: Løbende forbedret med nye funktioner og kompatibilitetsmuligheder.

Funktioner

- Omfattende liste over understøttede enheder
- Perfekt sidevogn til Canon RC-SK5
- 19 Fuldt tilpasselige 4-vejs knapper med dynamiske OLED-skærme
- 12 farve og 7 monokrome skærme
- Power over Ethernet (PoE) for enkel opsætning
- Robust, holdbart design til professionelle miljøer
- Designet og lavet i Danmark

| Hardware Specifications | |
|--|---|
| Component Highlights | 12 Color OLED Displays Red Sides to match RC-SK5 PTZ Controller |
| Buttons | Elastomer Four-Way Button (x19) |
| Programmable OLED Tiles | 96x64 pixels, color (x12); 64x48 pixels (x7) |
| Connectivity | |
| Networking | 1G Ethernet w/Power over Ethernet (PoE IEEE802.3af/t) |
| Power Supply | 12V DC Jack 5.5mm x 2.1mm x 10mm Center Positive PoE IEEE802.3af/t |
| Service Port | Micro USB for setting manual IP |
| Peripherals | USB-A 2.0 (500 mA) for Stream Deck, X-keys, additional networking adapters, frame grabbers etc. |
| Software | |
| Platform | Blue Pill (Reactor, Device Cores, skaarOS Linux) |
| Licenses | Full Reactor and Device Core licenses included |
| Physical and Shipping | |
| Product Weight | 1000 g |
| Shipping Box Weight | 1654 g |
| In The Box | (This Product) 12V Power Supply: Manufacturer: PHIHONG, Model Name: PSA15R-120P, Output: 12V/1.25A, Cable Length: 1.5m, Adapter type: EU, GB, US, AU depending on shipping country, DC Output Connector: 5.5mm x 2.1mm x 10mm Center Positive Getting Started Guide |
| Recommended Accessories (not included) | Ethernet Cable: Cat 6 S/FTP or better |
| Country of Origin | Denmark |
| EAN Code | 5714074003403 |

Tekniske tegninger

